

Vigili del Fuoco 115  
Carabinieri 112  
Polizia 113  
Emergenza Sanitaria 118

ASSISTENZA DISABILI

Le persone **diversamente abili** dovranno essere sempre assistite nell'esodo. In caso di difficoltà, si dovrà avvisare il Responsabile della squadra di emergenza e/o avvalersi dell'aiuto delle persone adulte presenti, che dovranno obbligatoriamente fornire la loro disponibilità.



USO DELL'ESTINTORE

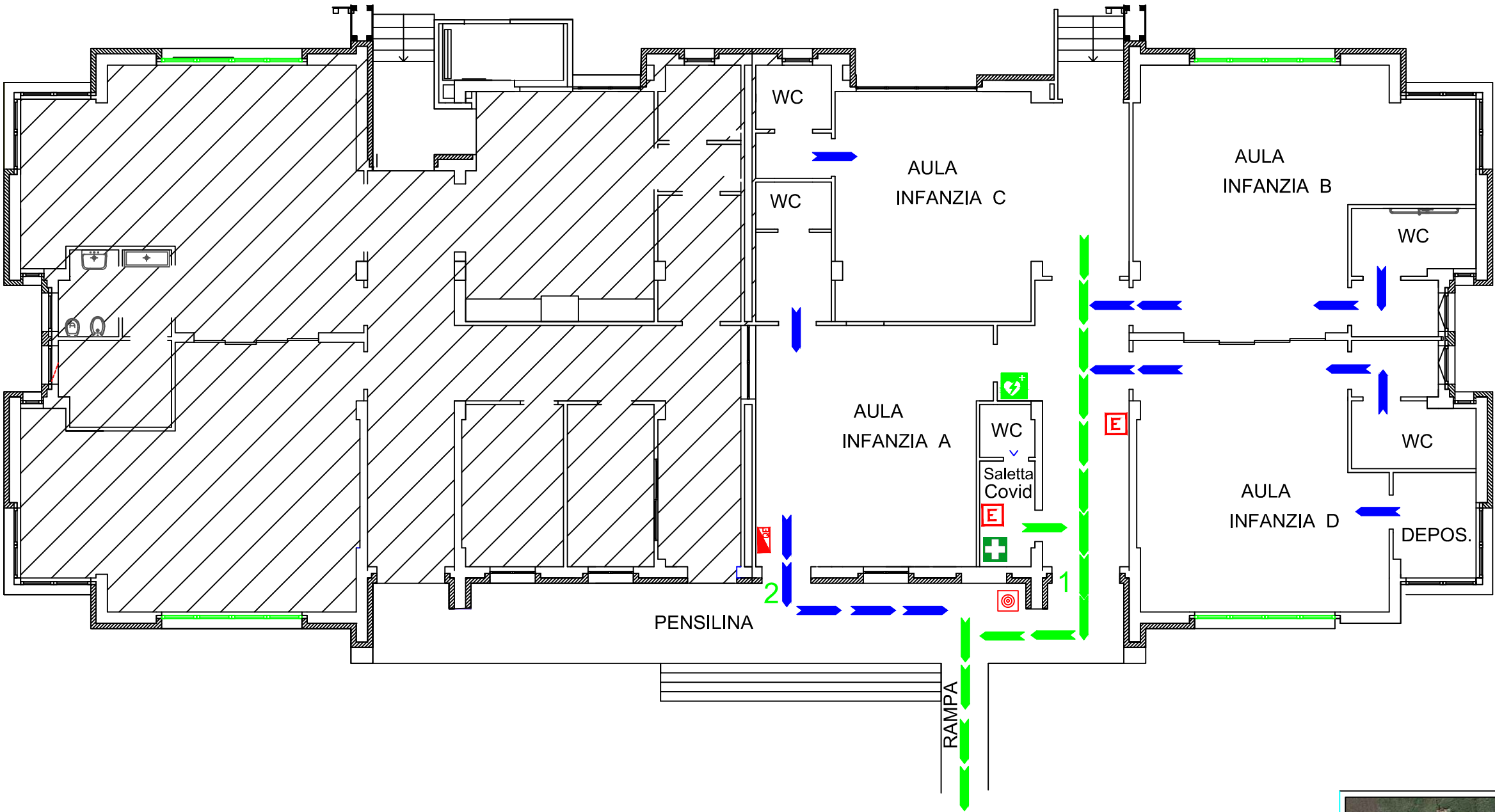
- Togliere la spina di sicurezza
- Tenere l'estintore verticale
- Premere a fondo la leva di comando
- Dirigere il getto alla base del fuoco effettuando un movimento a ventaglio

SEGNALAZIONE DI PERICOLO

Chiunque individui un principio di incendio o rilevi qualche altro fatto anomalo ( presenza di fumo, scoppi , crolli, spargimenti di sostanze infiammabile. ) deve avvertire immediatamente un addetto della squadra di emergenza , segnalando:  
la natura dell'emergenza  
il luogo dell'emergenza  
l'eventuale presenza di infortunati

PROCEDURE DI EVACUAZIONE DA ADOTTARE IN CASO DI ALLARME

- Un segnale acustico continuo e prolungato avverte di una situazione di emergenza per incendio o altra natura che richiede un'evacuazione immediata dell'edificio.
- E' importante mantenere la calma ed evitare di trasmettere il panico ad altre persone.
- Abbandonare i locali con calma ma senza indugio,utilizzando le uscite di sicurezza più vicine indicate da apposita segnaletica e riportate nelle planimetrie affisse.
- Raggiunto il punto di raccolta non rientrare nell'edificio fino a quando non vengono ripristinate le condizioni di normalità.



**EMERGENZA COVID**  
Uscire con la mascherina indossata  
Mantenere la distanza di almeno 1 m da ogni altra persona sia lungo i percorsi che nella zona di raccolta

LEGENDA

- |                         |                                |
|-------------------------|--------------------------------|
| IDRANTE                 | ALLARME CAMPANELLA             |
| ESTINTORE               | ZONA DI RACCOLTA               |
| QUADRO ELETTRICO        | PERCORSO D'ESODO               |
| CASSETTA PRIMO SOCCORSO | <b>1-2</b> USCITE DI EMERGENZA |
| DEFIBRILLATORE          | VOI SIETE QUI                  |

EMERGENZA INCENDIO

Adottare le procedure di evacuazione previste

SE IL FUMO RENDE IMPRATICABILE L'USCITA

- Rientrare nel locale chiudendo la porta
- Mantenersi il più basso possibile
- Proteggere le vie respiratorie
- Manifestare la propria presenza

EMERGENZA SISMICA

- Mantenere la calma: non lasciarsi prendere dal panico
- Trovare luoghi di riparo da oggetti in caduta libera senza creare confusione: sotto il banco o addossati alla parete, lontano da finestre ed armadi
- Dopo la scossa , all'ordine di evacuazione ,abbandonare ordinatamente l'ambiente seguendo le procedure di evacuazione previste

PLANIMETRIA DI INSIEME

